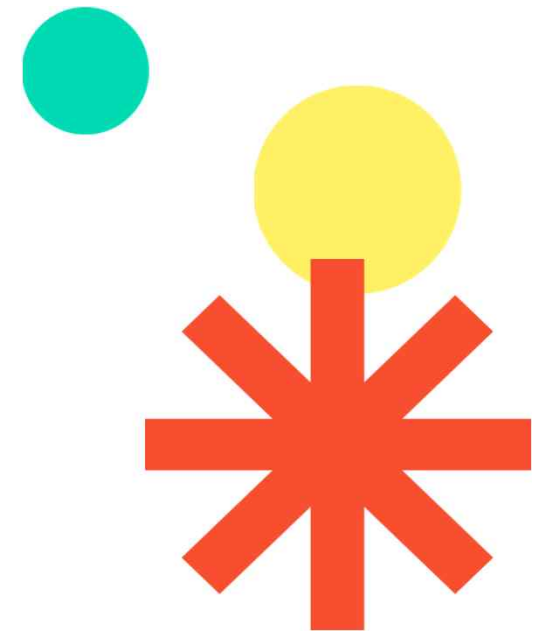


현장실습 신청 메뉴일 (학생용)



현장실습지원센터 홈페이지
<https://totalcareer.handong.edu/Main>



1. 진로개발시스템

히즈넷 ⇒ QUICK LINK ⇒ 현장실습지원센터
<https://totalcareer.handong.edu> (진로개발시스템)



HISNet Handong Information System Network

HOME | LOGOUT | MY ACCOUNT | SITEMAP | ENGLISH

기본정보 | 공지사항 | 캠퍼스정보 | 원클릭민원 | 커뮤니티 | 민원·신청 | 학사업무

업무민원 | 시설/공간예약신청 | 차량신청 | 숙소예약신청 | 경조금신청 | 성희롱/성폭력신고 | 연구윤리신고 | 입시관련업무

2023.11.08 (WED) + MORE

학부 | 대학원 | 개인

TODAY 등록된 일정이 없습니다.

09 THU
10 FRI
11 SAT
12 SUN **RC변경신청 접수(매년 2학기 9~11주)**
13 MON
14 TUE
15 WED

QUICK LINK

- E-AA
- 전산화요청
- 진로개발 시스템
- IT Support
- Gmail
- 연구시스템
- 스마트알림
- HDLMS
- HD OCW
- HUCC
- 한동대학교
- 교수비전특강
- 현장실습지원센터**
- 생활관/RC
- 도서관
- 교목실
- 하드교육개발원

공지사항 ANNOUNCEMENT MORE

교직원 | 주요공지 | 일반공지 | 학부 | 연구 | 성경읽기 | OIA Info

수업공지 NOTICE 원클릭 서비스 ONE CLICK SERVICE MORE

전체수업공지	전체	해당부서
[기계학습개론] 초청강연 안내 - 한화시스템 (Ha ...		2023-11-07
[한동글쓰기센터] 제6회 한동 문학상 공모전		2023-11-06
[한동글쓰기센터] 제7회 교양 교과목 과제물 공모전		2023-11-06
[한동글쓰기센터] 제7회 전공 교과목 과제물 공모전		2023-11-06
[Graceschool] (eng below) 10/27(금) Networking and ...		2023-10-24
[Graceschool] (eng below) 10/27(금) Promoting Susta ...		2023-10-24

POPUP ZONE

ChatGPT
 학습자를 위한 ChatGPT 활용 가이드

식단정보 | 교직원 연락처 | 편의시설 연락처

학생식당 | 맘스키친 | 한동라운지 | 더그레이크이플

튼튼한등 | H:plate | Asian Market
 Han's Deli | 따스한등

아침 | 점심 | 저녁

-원산지: 메뉴..
스팸김치밥버거

-원산지: 메뉴..
쌀밥

-원산지: 메뉴..
쌀밥

1. 진로개발시스템

⇒ 로그인 (ID : 학번 / PW : 히즈넷 비밀번호)

Why not change the World?

세상을 변화시키는 글로벌 리더를 양성하는 한동대학교 진로개발시스템



진로설계



역량개발



실전취업



나의 로드맵

비교과 프로그램

전체보기 >

2. 현장실습 ⇒ 현장실습 신청

Why not change the World?

세상을 변화시키는 글로벌 리더를 양성하는 한동대학교 진로개발시스템

현장실습 신청

현장실습 이력서

현장실습 진행현황

보고서 작성

현장실습 공지사항

현장실습 QnA



진로설계



역량개발



실전취업



나의 로드맵

3. 현장실습신청

기업정보 확인 ⇒ 보기

현장실습 신청
 현장실습을 신청하기에 앞서 실습을 진행할 기관을 선택합니다. 학생의 상황에 맞게 두가지 구분 중 원하는 현장실습 진행방식을 선택해 주세요.

Q 원하는 기업명을 검색해보세요!
 기업명을 입력해주세요. 상세검색 검색

•년도/학기 년도 학기

•미충원 ON OFF

총 29건

년도/학기	공고제목	실습기간	주차	모집인원	지원인원	상태
해당학기	000주식회사 현장실습생 모집		8주	12	0	모집중
해당학기	자율주행 소프트웨어 개발 현장실습(새용연계형) 모집		6주	1	0	모집중
-----	포스코A&C 건축설계분야 현장실습생 모집					

여러기업 중 본인이 실습을 하고자 하는 전공과 기업의 직무가 밀접한 관련성이 있는지 확인!

하계 및 정규학기 프로그램 각각 개설되어 있음

계절 및 정규학기에 모두 지원하고 싶은 학생은 각각 지원 가능

4. 기업정보 확인 (운영계획서)

지원사항	
실습지원비	
실무담당자	
성명	
근무부서	
직위	
직장전화	
E-mail	
운영계획서	
운영계획서	<input type="checkbox"/>

현장실습

- 현장실습 신청
- 현장실습 이력서
- 현장실습 진행현황
- 보고서 작성
- 현장실습 공지사항

기업의 운영계획서를 꼼꼼히 확인!
지원하기 전 이력서부터 작성(다음 페이지 참고)

이 기업에 지원

5. 이력서 작성

IFU 한동대학교 HANDONG GLOBAL UNIVERSITY

HOME 전체로드맵 상담예약 현장실습 취업정보 커뮤니티 대학일자리플러스센터 부서소개 **사이트맵**

현장실습

- 현장실습 신청
- 현장실습 이력서
- 현장실습 진행현황
- 보고서 작성
- 현장실습 공지사항
- 현장실습 QnA

<p>step 1. →</p> <p>진로설계 로드맵</p> <ul style="list-style-type: none"> 커리어고민해결 진로적성검사 직업심리검사 목표직업탐색 종합심리검사 진로학업계획서 작성 	<p>step 2. →</p> <p>역량개발 로드맵</p> <ul style="list-style-type: none"> 한동핵심역량진단 한동역량계획 비교과 프로그램 나의 역량 Portfolio 마일리지 장학금 교육개발원 자료실 	<p>step 3. →</p> <p>실전취업 로드맵</p> <ul style="list-style-type: none"> 목표기업탐색 학교제공 채용정보 외부 채용정보 최신 공채정보 이력서 작성 취업진단 서비스 	<p>step 4. →</p> <p>나의 로드맵</p> <ul style="list-style-type: none"> 학년별 로드맵 전공별 로드맵 Oh!Mentor(졸업선배멘토링)
<p>상담예약</p> <ul style="list-style-type: none"> 기초조사지 교수님 상담 전문가 상담 화상상담 	<p>현장실습</p> <ul style="list-style-type: none"> 현장실습 신청 현장실습 이력서 현장실습 진행현황 보고서 작성 현장실습 공지사항 현장실습 QnA 	<p>취업정보</p> <ul style="list-style-type: none"> 기업정보 갑나빠른 공채달력 잡코리아 신입공채 취업 동영상 합격후기 K-digital 	<p>커뮤니티</p> <ul style="list-style-type: none"> 공지사항 캘린더 취업집중반
<p>대학일자리플러스센터</p> <ul style="list-style-type: none"> 부서소개 채용행사 청년고용정책 	<p>부서소개</p> <ul style="list-style-type: none"> 교육개발원 자료실 현장실습센터 소개 RC 생활과 소개 		

1

3

한동대학교 현장실습지원센터

5. 이력서 작성 ⇒ ★사진첨부 필수

사진이 없을 경우 네모창 클릭
사진 첨부 → 이력서 자동 적용



이력서 작성 가이드
이력서 작성 방법
이력서 작성 예시
이력서 작성 유의사항

실전취업 **진행**

- 목표기업탐색
- 학교제공 채용정보
- 외부 채용정보
- 최신공채정보
- 이력서 작성**
- 취업진단서비스

이력서 작성



이제 본격적으로 나를 나타낼 수 있는 이력서 및 자기소개서를 작성해보세요. 희망직종별로 다르게 작성할 수 있으며, 이력서를 공개 시 기업담당자가 내가 작성한 이력서를 열람할 수 있습니다.



- 맞춤채용정보에서 선택한 3가지 희망직종에 대해 직종별 이력서를 작성해 봅니다. [바라가기]
- '공개'한 이력서는 기업인사담당자가 열람할 수 있습니다.
- 포트폴리오에는 경력 마일리지에서 인증된 경력사항이 자동입력되며, 추가입력하여 포트폴리오를 완성해보세요.
- 최종 이력서 작성 후 이력서를 다운로드 받아 채용에 활용할 수 있습니다.

교육이수내역

추가/제거

교육기간	교육명	기관명	첨부파일
<p>이력서 내에 포트폴리오 영역 작성시 ※ 교육이수, 봉사활동등 기간 입력 : 이수일, 종료일 기준 작성 (필요하다면 내용에 언제부터 언제까지 기간 추가 기입)</p>			

봉사활동내역

활동기간	기관/단체명	봉사내용	첨부파일
검색 결과가 없습니다.			

주요활동 및 사회경험

추가/제거

5. 이력서 작성 ⇒ ★자기소개서 작성 팁



실전취업 **진행**

목표기업탐색


학교제공 채용정보

외부 채용정보

최신공채정보

이력서 작성

취업진단서비스



이력서 작성

이제 본격적으로 나를 나타낼 수 있는 이력서 및 자기소개서를 작성해보세요. 희망직종별로 다르게 작성할 수 있으며, 이력서를 공개 시 기업담당자가 내가 작성한 이력서를 열람할 수 있습니다.

- 맞춤채용정보에서 선택한 3가지 희망직종에 대해 직종별 이력서를 작성해 봅니다. [바라가기]
- '공개'한 이력서는 기업인사담당자가 열람할 수 있습니다.
- 포트폴리오에는 경력 마일리지에서 인증된 경력사항이 자동입력되며, 추가입력하여 포트폴리오를 완성해보세요.
- 최종 이력서 작성 후 이력서를 다운로드 받아 채용에 활용할 수 있습니다.

1. 인적사항 완료	2. 포트폴리오 완료	3. 자기소개서 완료	4. 최종확인 완료
------------	-------------	-------------	------------

※ 자기소개서 작성시 ※

3. 지원동기 작성시 유의사항
첫줄에 ▶ 지원 부서명과 직무명 필히 기재!
(지원 부서명과 직무명은 운영계획서 파일 참고!!!)
 ex) [관리팀 - 총무]

5. 이력서 작성 ⇒ ★포트폴리오 업로드 주의

이력서 작성 가이드
이력서 작성 시 유의사항
이력서 작성 시 유의사항
이력서 작성 시 유의사항

실전취업 **신남**

- 목표기업탐색
- 학교제공 채용정보
- 외부 채용정보
- 최신공채정보
- 이력서 작성**
- 취업진단서비스

이력서 작성

이제 본격적으로 나를 나타낼 수 있는 이력서 및 자기소개서를 작성해보세요. 희망직종별로 다르게 작성할 수 있으며, 이력서를 공개 시 기업담당자가 내기 작성한 이력서를 열람할 수 있습니다.

- 1. 인적사항 완료
- 2. 포트폴리오 완료
- 3. 자기소개서 완료
- 4. 최종확인 완료

[공개] IT/정보통신 엔지니어

인세미리보기 이력서 *

이력서 다운로드	Word 파일로 다운로드	
포트폴리오 업로드	파일 선택	선택된 파일 없음
자기PR이력서 업로드	파일 선택	선택된 파일 없음

콘디/공시학부 지원 시 포트폴리오 제출 필수
그 외 학부 자기 PR이력서 첨부 시 유리

업로드

업로드

최종완료

포트폴리오 업로드 후 "최종완료"를 클릭해야 업로드 됨

6. 현장실습 신청 ⇒ 도장 또는 사인등록 필수

!장실습 신청

이력서	선택	이미 작성한 이력서 중 선택 가능 (최대 3개까지 미리 작성 가능) → 1차에 정말 가고 싶은 기업 1개사만 지원 가능!
차수선택	선택	
현장실습기간	선택	
희망부서/직무	1차 2차	
연락처		
휴대폰		
이메일		
주소		

도장 또는 사인등록
(전자협약용) **파일 선택** 선택된 파일 없음

도장 또는 서명 필수 업로드

일반정보의 수집 및 이용

6. 현장실습 신청 => 개인정보 동의

개인정보 수집 및 활용안내 동의

본인은 한동대학교 현장실습 학점인정 프로그램 참여와 관련하여 본인의 개인정보(성명, 주소, 휴대폰번호, e-mail 등)를 현장실습 현황 및 관리 자료로 활용하는데 동의합니다.

동의 동의안함

보험가입에 관한 개별동의 내용

산업재해보상보험법 제123조(현장실습생에 대한 특례)에 따라 계약자(실습기관)가 산업재해보상보험을 체결하며, 보험계약과 관련된 모든 권리와 의무를 계약자가 행사합니다. 산업재해보상보험의 보험료는 전액 계약자가 부담하며, 보험금 지급사유 발생 시 개별가입에 동의한 구성원에게 보험금을 지급합니다.

동의 동의안함

오-멘토 가입에 관한 의무 공지

현장실습 이수 후 해당기업으로 채용연계 된 경우에는 교내 재학생들에게 도움을 줄 수 있는 "oh! mentor"에 필수로 가입 예정)

동의 동의안함

✓ 현장실습 학생 신청기간 후 취소 및 변경 절대 불가함을 확인하였습니다.

신청 후 변경 및 취소
불가하니 신중히 신청

7. 기업 선발 & 학생 매칭

현장실습 신청
현장실습 이력서
현장실습 진행현황

현장실습 진행현황

현재 진행되고 있는 나의 현장실습 진행현황을 확인해보세요! 실습신청부터 실습보고까지 진행현황에 맞춰 내가 신청한 정보를 확인하고 현장실습을 준비해봅시다.

학기 선택:

내 현장실습 진행정보

진행학기	기업명	차수	진행상태	신청일	실습기간	실습과정	실습상태
해당학기	...	1차	선발희망

① 학생이 기업에 지원한 상태

현장실습 신청
현장실습 이력서
현장실습 진행현황

현장실습 진행현황

현재 진행되고 있는 나의 현장실습 진행현황을 확인해보세요! 실습신청부터 실습보고까지 진행현황에 맞춰 내가 신청한 정보를 확인하고 현장실습을 준비해봅시다.

학기 선택:

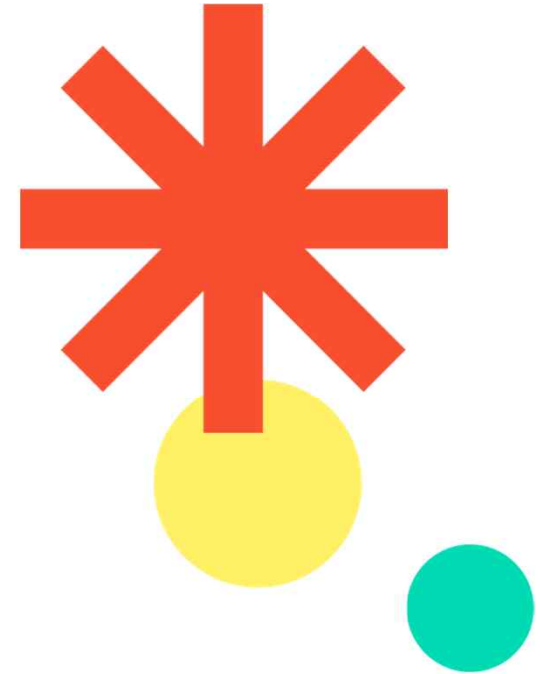
내 현장실습 진행정보

진행학기	기업명	차수	진행상태	신청일	실습기간	실습과정	실습상태
해당학기	...	1차	기업선발

② 기업이 학생을 선발한 상태

③ 선발된 학생은
기업을 "매칭" 처리해야 최종 매칭
→ 수강신청서 작성 창 활성화
*정규학기의 경우
자유학기 신청서 제출

감사합니다.



문의 : 현장실습지원센터

최다경 054-260-3418, love1785@handong.edu

손수영 054-260-3321, ssy6133@handong.edu



현장실습센터 카카오톡 채널
(실시간 상담 가능)

현장실습지원센터 인스타그램
ID : @handong_ojt